



สถาบันพัฒนาองค์กรชุมชน  
(องค์การมหาชน)

กระทรวงมหาดไทย กรุงเทพมหานคร

เลขที่ ๑๑๑-๑๑ ถนนวิภาวดีรังสิต แขวงจตุจักร เขตจตุจักร กรุงเทพฯ ๑๐๑๑๐  
โทรศัพท์ ๐๒-๒๖๖๖-๕๕๕๕ โทรสาร ๐๒-๒๖๖๖-๕๕๕๕

ชื่อโครงการ  
โครงการบ้านมั่นคง

พื้นที่  
อ.เมือง จ.พะเยา

เจ้าของโครงการ  
ส.ค.เมืองใหม่พัฒนา

สถาปนิก  
นายวิชาญ วิชาญ ภาสกร ๗๖๖๖

วิศวกรโครงสร้าง  
ก้องเกียรติ นนทบุรี ๗๖๖๖๖๖

วิศวกรไฟฟ้า

วิศวกรสุขาภิบาล

แบบ บ้านแฝดพื้นที่ขนาด ๑๐๐ ม.

รายการแก้ไข  
ครั้งที่ วันที่ รายการ

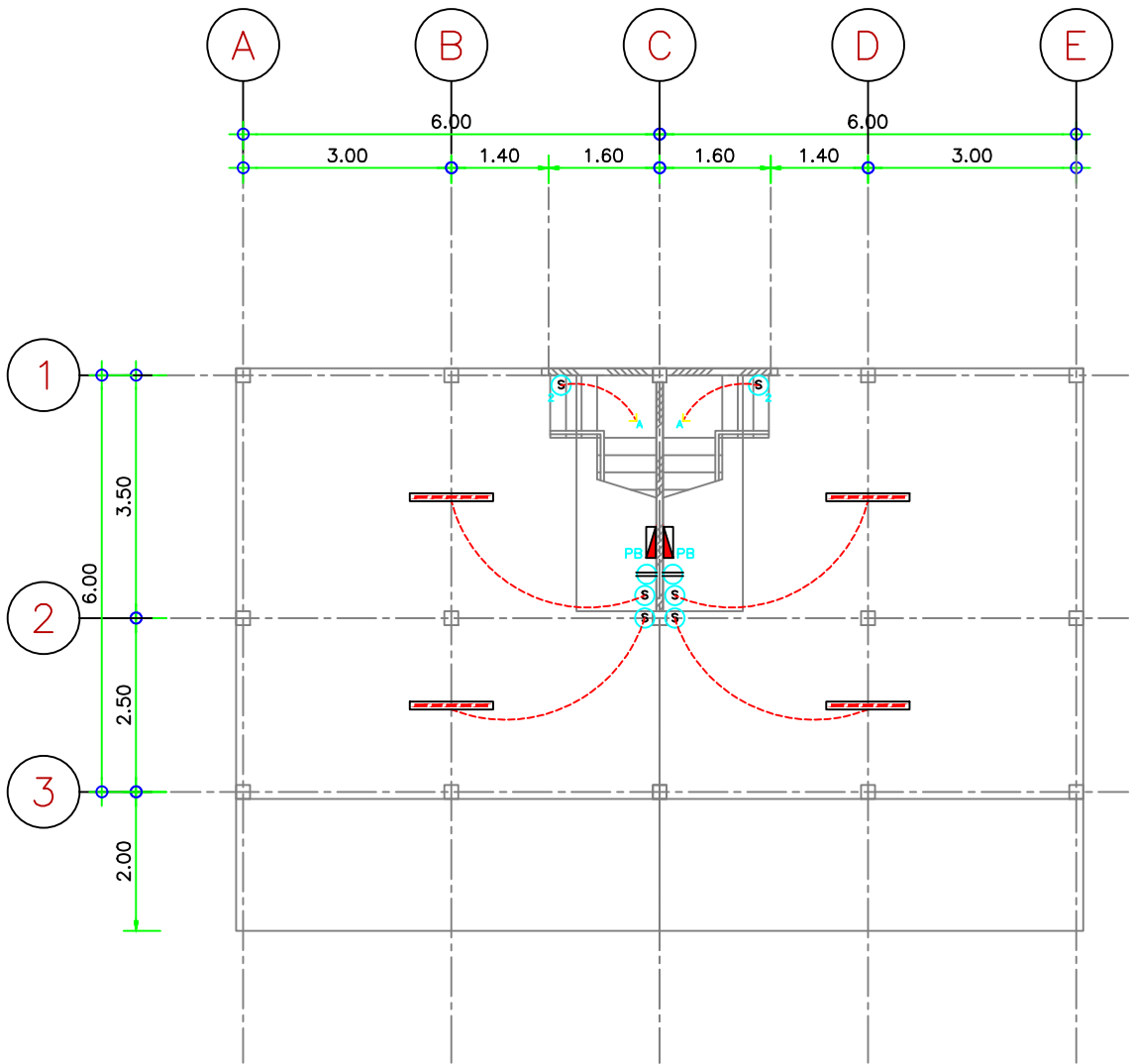
รายการ  
ผังไฟฟ้า

ผู้เขียนแบบ: วิชาญ วิชาญ

ตรวจสอบแบบ: ก้องเกียรติ นนทบุรี

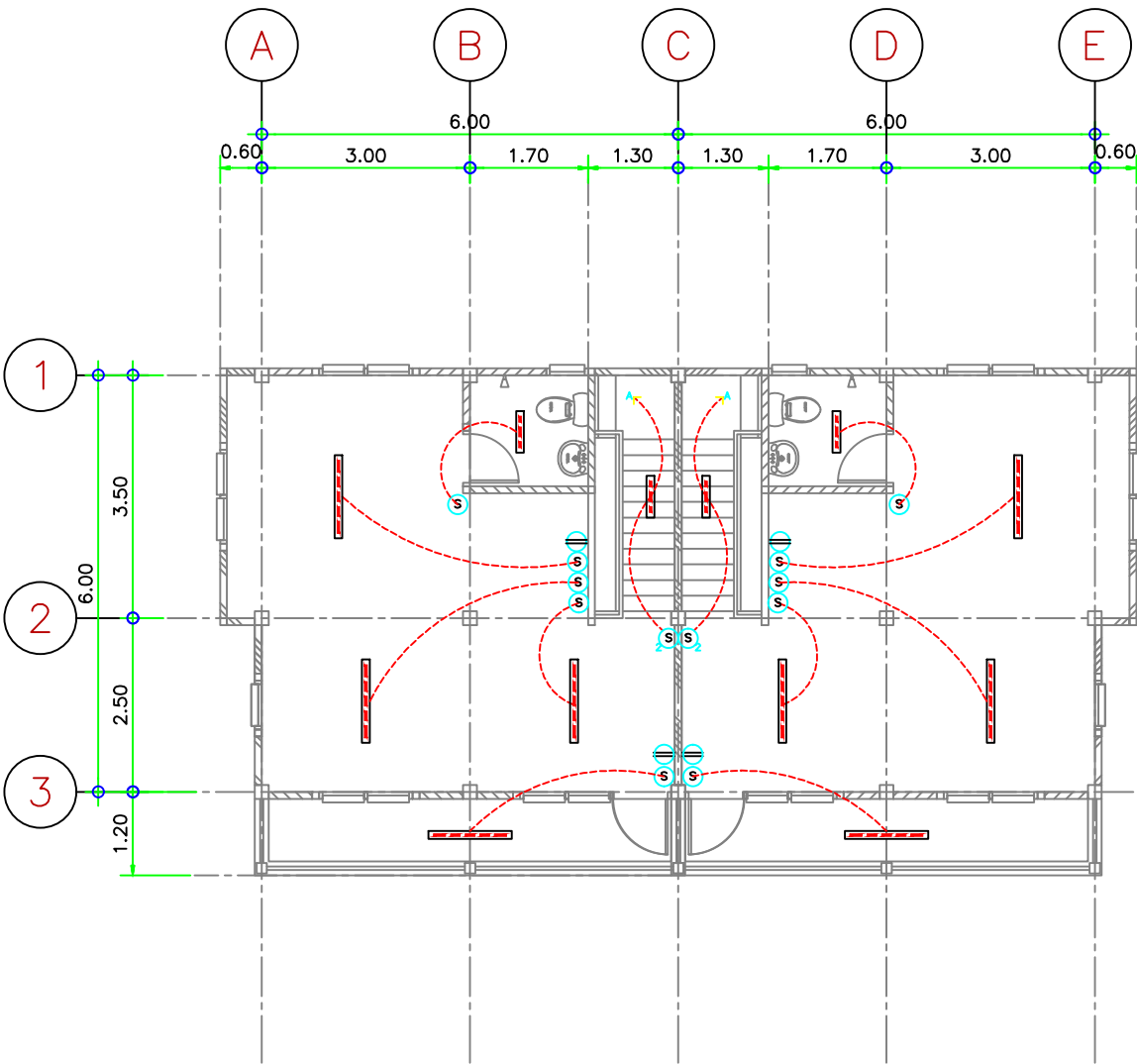
วันที่: ๒๕/๐๕/๖๖

มาตราส่วน: E1-01



ผังไฟฟ้าชั้นล่าง

มาตราส่วน 1:100



ผังไฟฟ้าชั้นที่ 2

มาตราส่วน 1:100

สัญลักษณ์	ความหมาย
	หลอดFLUORESCENT 18 W. ครอบพลาสติก
	หลอดFLUORESCENT 18 W. ครอบพลาสติก
	PANEL BOARD
	เต้ารับไฟฟ้าผิงผนัง ติดสูง 0.25
	สวิทช์ไฟฟ้าผิงผนัง ติดสูง 1.20
	สวิทช์ไฟฟ้าสองทางผิงผนัง ติดสูง 1.20